

เตือนภัย... การใช้เครื่องทำน้ำอุ่น น้ำร้อน ให้ปลอดภัย

นางสาวศิริกัญญา กระจดุมพี
นักวิชาการเผยแพร่ชำนาญการ

ช่วงปลายปีของทุกๆ ปี หลายจังหวัดเริ่มสัมผัสกับอากาศเย็น โดยเฉพาะบริเวณพื้นที่สูงจะมีอากาศค่อนข้างหนาวเย็น ทำให้ต้องใช้เครื่องทำน้ำอุ่น น้ำร้อน เพื่อช่วยบรรเทาความหนาวเย็นในการอาบน้ำ ซึ่งเครื่องทำน้ำอุ่น น้ำร้อนในบ้านเราจะมีอยู่ด้วยกันสองประเภท ได้แก่ เครื่องทำน้ำอุ่นน้ำร้อนที่ใช้ไฟฟ้า และเครื่องทำน้ำอุ่น น้ำร้อนที่ใช้ก๊าซ และในทุกๆ ปี มักเกิดความไม่ปลอดภัยต่อร่างกายและชีวิต สาเหตุจากเกิดไฟฟ้ารั่วเพราะไม่ติดตั้งสายดินหรือเกิดเหตุก๊าซรั่ว ดังนั้น เพื่อเป็นการคุ้มครองผู้บริโภคให้ได้รับความปลอดภัยคณะกรรมการว่าด้วยฉลากจึงได้ประกาศให้เครื่องทำน้ำอุ่น น้ำร้อนที่ใช้ไฟฟ้า หรือใช้ก๊าซ เป็นสินค้าที่ควบคุมฉลาก โดยต้องระบุข้อความตามที่ประกาศกำหนด

ฉลากของเครื่องทำน้ำอุ่น น้ำร้อนไฟฟ้า ต้องระบุ

(1) ข้อแนะนำในการใช้ ต้องระบุว่า “**ต้องติดตั้งสายดินพร้อมติดตั้งเครื่องทำน้ำอุ่นไฟฟ้าหรือเครื่องทำน้ำร้อนไฟฟ้า**” สำหรับเครื่องทำน้ำอุ่นไฟฟ้าหรือเครื่องทำน้ำร้อนไฟฟ้าที่มีเครื่องป้องกันอันตรายจากไฟฟ้ารั่วชนิดที่มีสายดิน หรือ “**ต้องติดตั้งเครื่องป้องกันอันตรายจากไฟฟ้ารั่วชนิดที่มีสายดินและติดตั้งสายดินพร้อมติดตั้งเครื่องทำน้ำอุ่นไฟฟ้าหรือเครื่องทำน้ำร้อนไฟฟ้า**” สำหรับเครื่องทำน้ำอุ่นไฟฟ้าหรือเครื่องทำน้ำร้อนไฟฟ้าที่ไม่มีเครื่องป้องกันอันตรายจากไฟฟ้ารั่วชนิดที่มีสายดิน

(2) คำเตือน ต้องระบุว่า “**อันตรายถึงชีวิต ถ้าไม่ติดตั้งเครื่องป้องกันอันตรายจากไฟฟ้ารั่วชนิดที่มีสายดินและไม่ติดตั้งสายดิน**” สำหรับเครื่องทำน้ำอุ่นไฟฟ้าหรือเครื่องทำน้ำร้อนไฟฟ้าที่ไม่มีเครื่องป้องกันอันตรายจากไฟฟ้ารั่วชนิดที่มีสายดิน

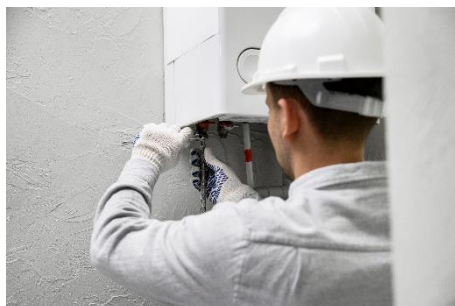
ฉลากของเครื่องทำน้ำอุ่น น้ำร้อนที่ใช้ก๊าซ ต้องระบุ

เนื่องจากเครื่องทำน้ำอุ่น น้ำร้อนที่ใช้ก๊าซ เป็นอุปกรณ์ที่ทำให้น้ำร้อนขึ้นโดยใช้ก๊าซเป็นเชื้อเพลิงในการเผาไหม้ หากสภาพห้องปิดทึบอาจทำให้ผู้ใช้งานได้รับอันตรายจากการสูดดมก๊าซได้

(1) ข้อแนะนำในการใช้ ต้องระบุว่า “**ควรติดตั้งภายนอกอาคาร หากติดตั้งภายในอาคารให้ติดตั้งที่ระบายอากาศ**”

(2) คำเตือน ต้องระบุว่า “**อันตรายถึงชีวิต ถ้าติดตั้งในห้องที่ไม่มีการระบายอากาศ**”

ดังนั้น เพื่อความปลอดภัยของผู้บริโภค หากผู้บริโภคที่กำลังจะติดตั้งเครื่องทำน้ำอุ่น น้ำร้อน ที่ใช้ไฟฟ้าหรือก๊าซ ขอให้เลือกซื้อผลิตภัณฑ์ที่จัดทำฉลากสินค้าถูกต้องตามที่กฎหมายกำหนด ส่วนการใช้ผลิตภัณฑ์ดังกล่าวในสถานที่อื่นๆ ที่มีการจัดให้บริการ (โรงแรม รีสอร์ท) ขอให้ตรวจสอบสภาพอุปกรณ์ที่ติดตั้งว่าพร้อมใช้งานได้อย่างปลอดภัย เช่น ถ้าเป็น ชนิดไฟฟ้าให้ตรวจสอบการติดตั้งสายดินหรือถ้าเป็นชนิดใช้ก๊าซให้ตรวจสอบสภาพห้อง ว่ามีการติดตั้ง



พัดลมระบายอากาศ หากสภาพห้องไม่มีการระบายอากาศ ปิดทึบ หรือไม่ติดตั้งสายดิน หรือการติดตั้งไม่สมบูรณ์ อาจทำให้ผู้ใช้งานได้รับอันตรายถึงชีวิตได้ เนื่องจากไฟฟ้ารั่ว สูดดมก๊าซ เกิดภาวะขาดออกซิเจน จึงขอให้ผู้บริโภคให้ความระมัดระวังและปฏิบัติตามข้อแนะนำ คำเตือนอย่างเคร่งครัด